

74°

CONGRESSO NAZIONALE
DALLA PRESTAZIONE ALLA PERFORMANCE



Malattie neurodegenerative e medicina generale

Presentazione

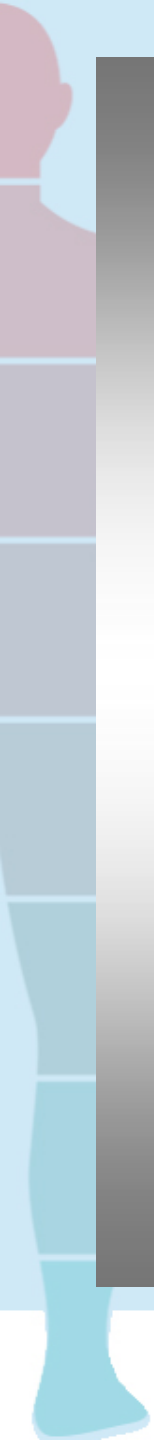
Francesco Filippo Morbiato

2/7 OTTOBRE 2017

CHIA LAGUNA - DOMUS DE MARIA (CAGLIARI)

SIMP
e **SV**

Società Italiana di Medicina
di Prevenzione e degli Stili di Vita

A stylized, vertical silhouette of a human figure is positioned on the left side of the slide. It is composed of several horizontal bands of different colors: light blue at the top, followed by white, light blue, white, light blue, white, light blue, white, light blue, white, light blue, white, and light blue at the bottom. The silhouette is semi-transparent, allowing the background to be seen through it.

“Gli uomini dovrebbero sapere che è dal cervello, e solo dal cervello, che nasce ogni nostro piacere, gioia, sorriso e scherzo, così come ogni nostra tristezza, dolore preoccupazione e lacrima...E’ in lui che si generano le nostre manie e i nostri deliri, le paure e gli incubi che ci assalgono di notte e di giorno, ma anche i sogni, le folli speranze, le preoccupazioni immotivate, i dubbi di ogni giorno, la nostra incapacità ad affrontare la vita...”

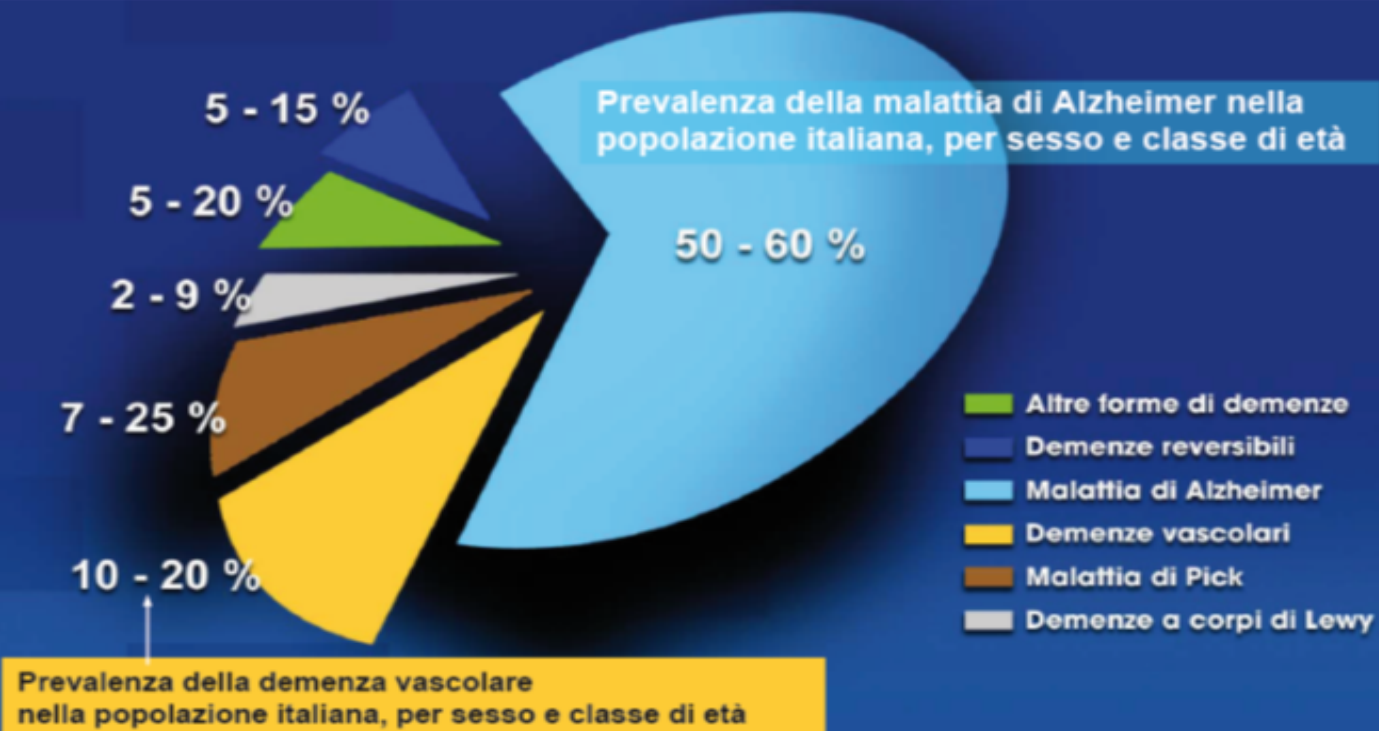
IPPOCRATE, COS 460 aC- LARISSA 370 aC

MALATTIE NEURODEGENERATIVE

- la malattia di Alzheimer
- la malattia di Parkinson
- la Sclerosi Multipla
- la SLA
- la malattia di Huntington
- la Demenza Fronto Temporale
- la demenza da corpi di Lewy

LE DIMENSIONI DEL PROBLEMA

EPIDEMIOLOGIA DELLE PRINCIPALI FORME DI DEMENZA



LE DIMENSIONI DEL PROBLEMA

Le Patologie Neurodegenerative costituiscono un insieme di condizioni caratterizzate da:

- danno anatomico e funzionale
- progressione dei deficit cognitivi
- disturbi del comportamento
- compromissione delle attività sociali e lavorative

LE DIMENSIONI DEL PROBLEMA

- L'incremento della popolazione anziana comporterà un aumento dei pazienti affetti da Patologie Neurodegenerative
- In Italia, il numero totale dei pazienti è stimato in oltre un milione (di cui circa 600.000 con demenza di Alzheimer) e circa 3 milioni sono le persone coinvolte nell'assistenza

LE DIMENSIONI DEL PROBLEMA

- I costi annuali per ciascun paziente variano da 9000 a 16000 euro a seconda dello stadio di malattia
- Le stime relative ai costi socio-sanitari delle Patologie Neurodegenerative ipotizzano cifre complessive pari a circa 10-12 miliardi di euro annui, e di questi 6 miliardi per la sola Malattia di Alzheimer

LE DIMENSIONI DEL PROBLEMA

PREVALENZA DELLE PATOLOGIE NEURODEGENERATIVE

- 8% dopo i 65 anni
- oltre il 20% dopo gli 80 anni
- i casi potrebbero triplicarsi nei prossimi 30 anni

A stylized, semi-transparent silhouette of a human figure is positioned on the left side of the slide. The figure is composed of several horizontal bands of different colors: light blue at the top, followed by light green, light yellow, light orange, light red, and finally a darker red at the bottom. The figure is facing right and has its arms slightly away from its body.

CARTA DEI DIRITTI DEL MALATO DI ALZHEIMER

- RISPETTO e DIGNITÀ come ogni altro cittadino
- ESSERE CORRETTAMENTE INFORMATO
- SCEGLIERE tra le diverse OPZIONI di CURA e ASSISTENZA
- ACCEDERE ad ogni SERVIZIO SANITARIO - ASSISTENZIALE
- DISPORRE dei SERVIZI SPECIALIZZATI per i problemi della demenza
- ESSERE TUTELATO E GARANTITO contro abusi fisici e patrimoniali
- AVERE per legge un TUTORE UFFICIALE

IL SENSO DELLA DOMICILIARITÀ

Poggia su due VALORI:

- la CASA
- l'ABITARE



La CASA è il
luogo
della IDENTITÀ:

- DOVE si è
- CON CHI si è

ASSISTENZA DI QUALITÀ

- SODDISFA i bisogni primari
- RISPETTA la dignità della persona
- FAVORISCE l'inclusione e il mantenimento delle relazioni
- EVITA disagi inutili
- PERMETTE la gestione delle criticità
- GARANTISCE la corretta comunicazione tra gli attori delle cure

POLITICHE SOCIO-SANITARIE NELLE DEMENZE

- AUMENTARE LE CONOSCENZE della popolazione generale, dei pazienti, dei loro familiari e delle figure sanitarie coinvolte
- PERSEGUIRE progressi terapeutici
- MIGLIORARE la qualità della vita dei pazienti e dei caregiver
- REALIZZARE le RETI di RILEVAZIONE EPIDEMIOLOGICA
- REALIZZARE le RETI di GESTIONE INTEGRATA

A stylized, semi-transparent silhouette of a human figure is positioned on the left side of the slide. The figure is composed of several horizontal bands of different colors: light blue at the top, followed by light green, light yellow, light orange, and light red at the bottom. The figure is facing right and has its arms slightly away from its body.

POLITICHE SOCIO-SANITARIE NELLE DEMENZE OBIETTIVI IN CAMPO LAVORATIVO

- PERSEGUIMENTO di diagnosi e terapia precoci
- EDUCAZIONE, SENSIBILIZZAZIONE e FORMAZIONE dei datori di lavoro e dei colleghi
- ADEGUAMENTO del posto di lavoro in base alle competenze che la malattia consente
- ADATTAMENTO LEGISLATIVO per una migliore protezione del lavoratore

FAMIGLIA E PAZIENTE

I familiari sono i maggiori responsabili dell'assistenza dei pazienti affetti da demenza con un grande coinvolgimento oggettivo e soggettivo.

INFORMAZIONE
e
SUPPORTO
al carer

PEGGIORAMENTO
del paziente
e/o
MALATTIA
del carer

EQUILIBRIO DINAMICO RESISTENTE

Trabucchi M. Le demenze. UTET, 2002

CAREGIVER

Con il termine CAREGIVER si intende una persona che assiste un paziente con patologia cronica (sia esso un anziano non autosufficiente, un bambino disabile, un adulto con problemi psichiatrici, un malato terminale ...) non in grado di svolgere autonomamente gli atti necessari alla vita

PROMOZIONE DELL'AIUTO AI CAREGIVER

I CAREGIVER devono affrontare:

- PROBLEMI pratici (come l'adattamento dell'ambiente domestico)
- PROBLEMI economici
- PROBLEMI emotivi e psicologici
- PROBLEMI nelle relazioni sociali

CAREGIVER

Ci sono solo quattro tipi di persone al mondo:

- quelli che sono stati caregiver
- quelli che sono attualmente caregiver
- quelli che saranno caregiver
- quelli che avranno bisogno di un caregiver

Rosalynn Carter
Ex First Lady degli Stati Uniti d'America

E Come sempre ...
Prevenire è meglio che curare !

Grazie per l'attenzione....

